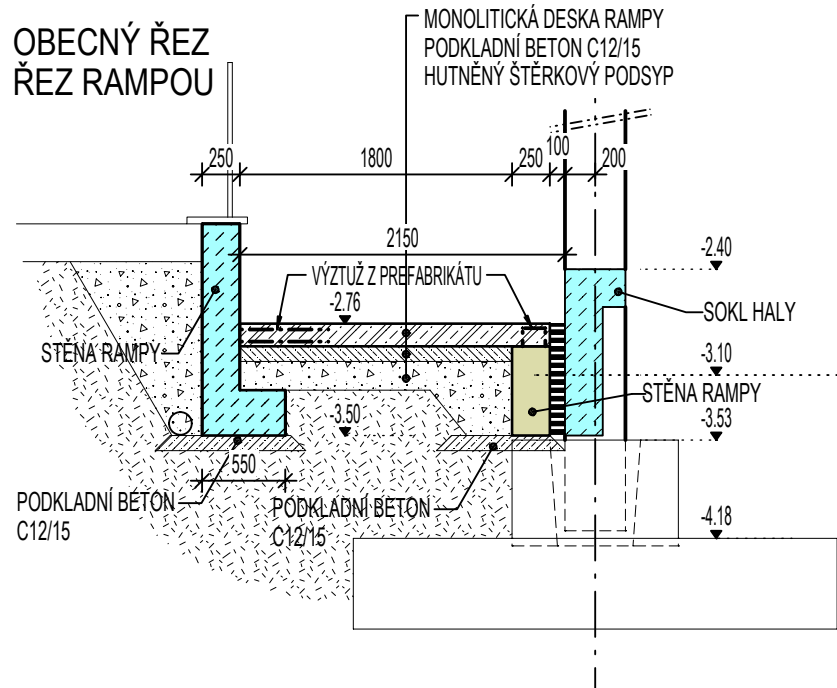
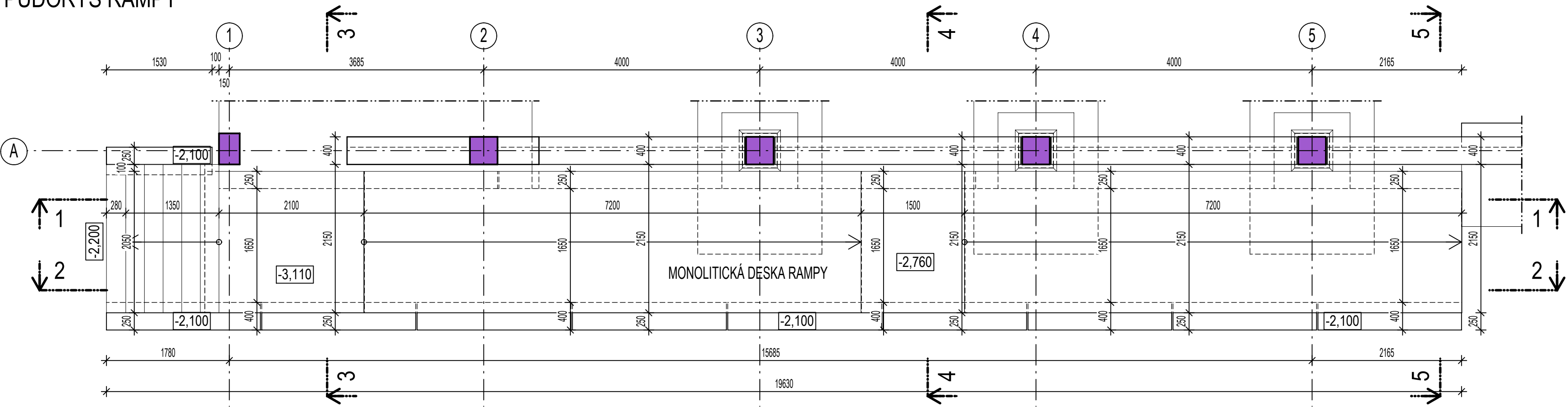
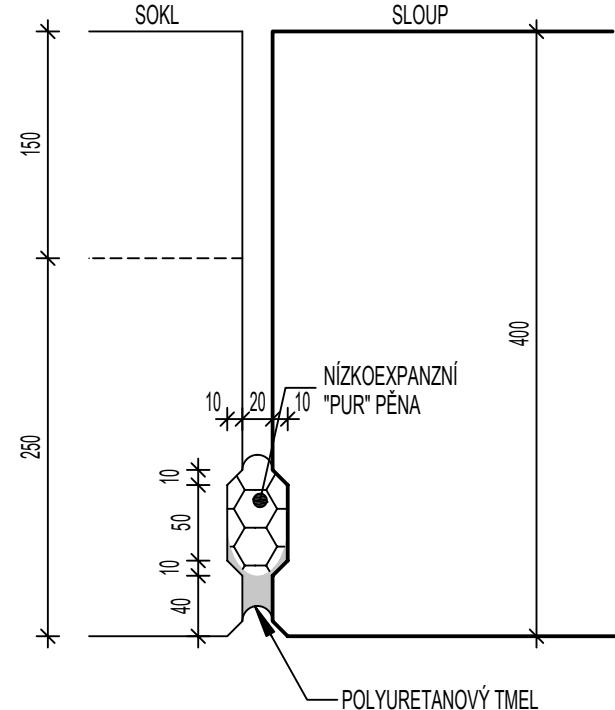


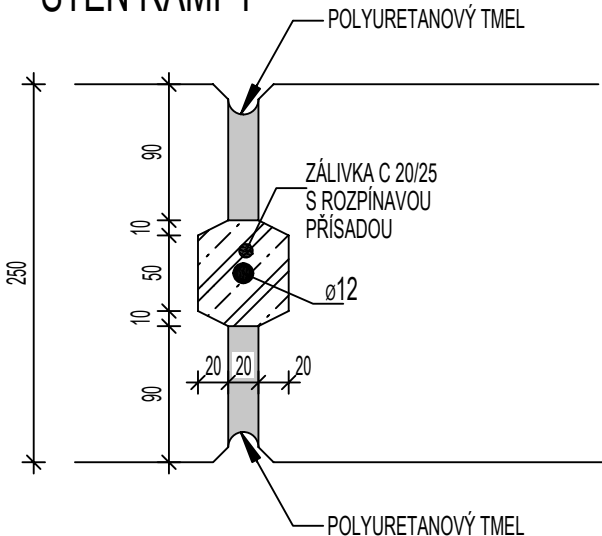
PŮDORYS RAMPY



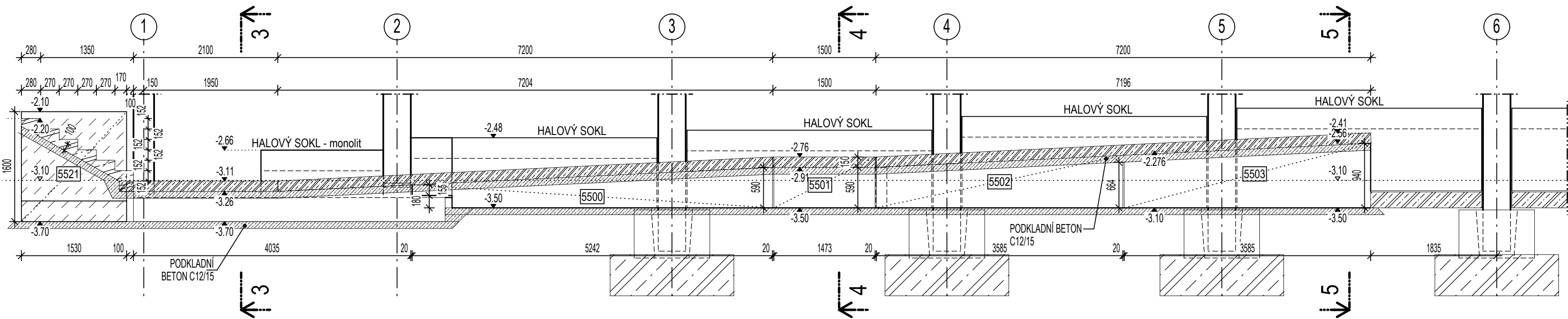
DETAIL SPÁRY:
- HALOVÝ SOKL A SLOUP V OSE "A" a "8"



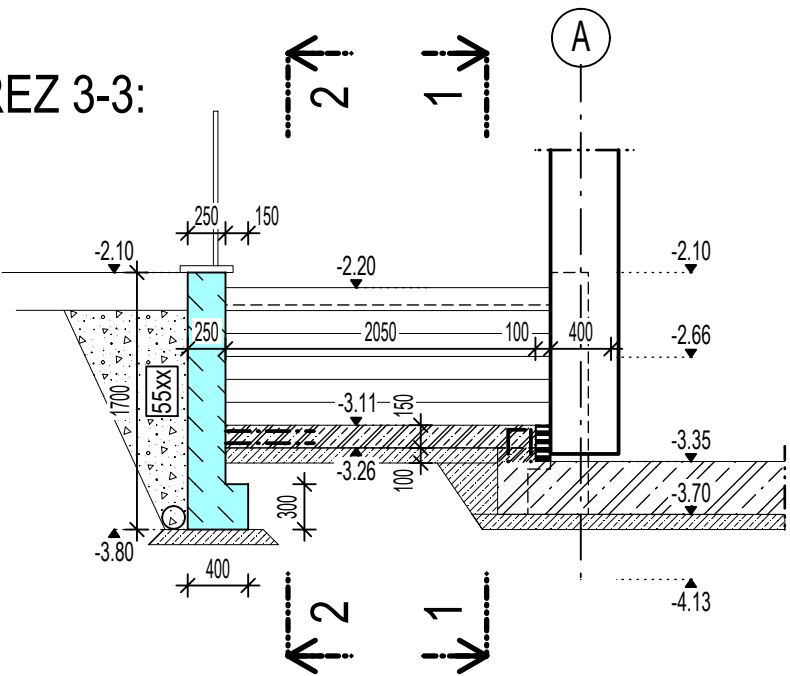
DETAIL SPÁRY:
- STĚNA RAMPY



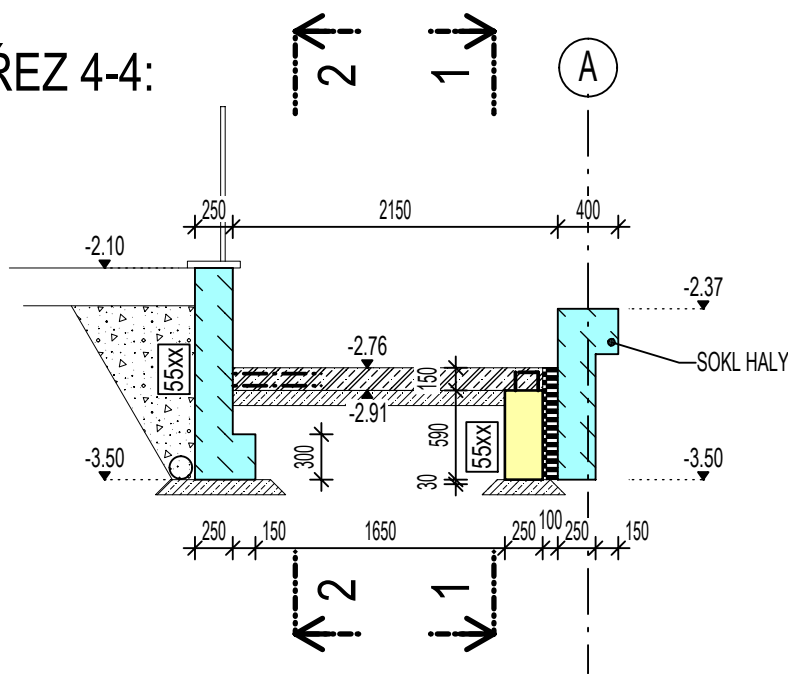
ŘEZ 1-1:



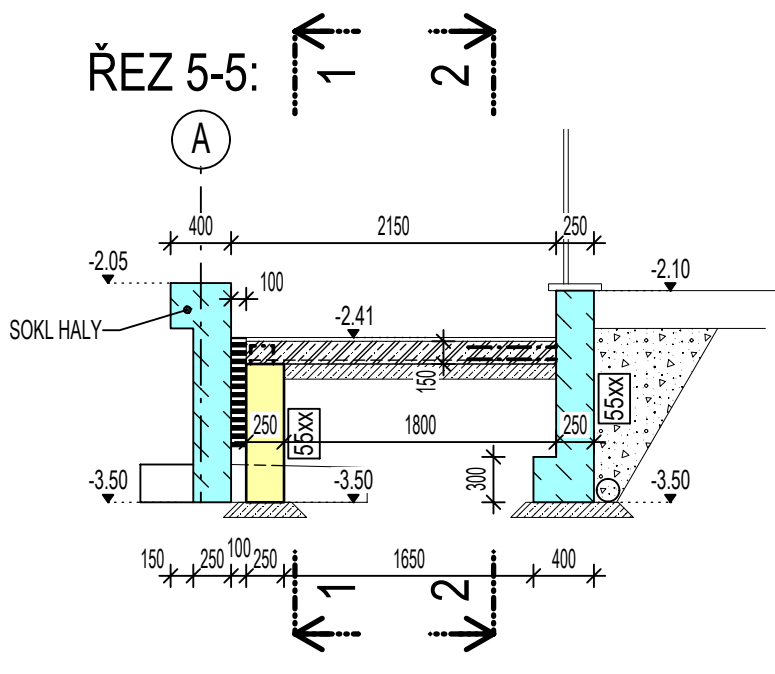
ŘEZ 3-3:



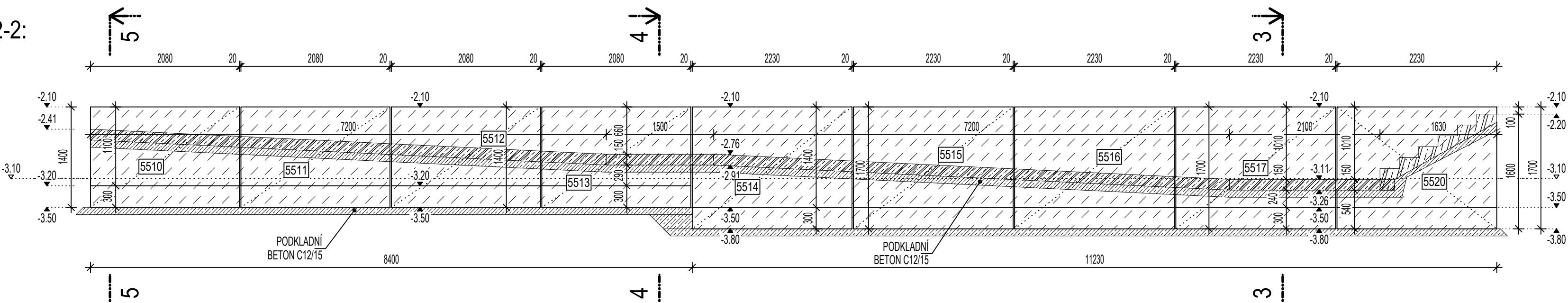
ŘEZ 4-4:



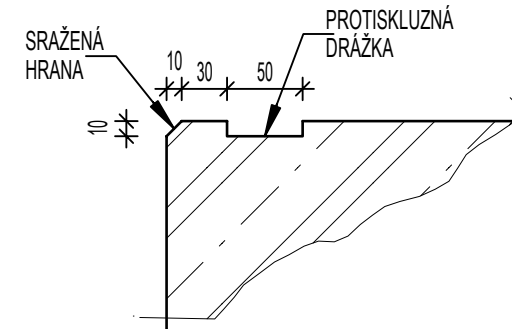
ŘEZ 5-5:



ŘEZ 2-2:



DETAIL HRANY STUPNĚ:



LEGENDA MATERIÁLŮ-SOKLY/STĚNY:

- VODOSTAVEBNÍ BETON
- VODOSTAVEBNÍ BETON
- MONOLITICKÁ KONSTRUKCE

ÚPRAVA PODLOŽÍ:

$E_{v,2} \geq 45\text{MPa}$

$\frac{E_{v,2}}{E_{v,1}} \leq 2,5$

POZNÁMKA:

- BOČNÍ STĚNY RAMPY BUDOU PROVEDENY Z VODOSTAVEBNÍHO BETONU S OMEZENÝM PRŮSAKEM
- POVRCHOVÁ ÚPRAVA - PŘÍČNÉ RÝHOVÁNÍ DLE ČSN EN 13877

PROJEKTANT PŘEFA ČÁSTI				TEPLÁRENSKÁ 1180/8 108 00 PRAHA 10 - MALŠVICE KANCELÁŘ: Pod Lysenými 518/28 147 00 Praha 4 tel: 244 000 210 e-mail: kbs@kbs-praha.cz			
 inženýrská projektová kancelář s.r.o.				STAVBA: Přístavba sportovní haly - Třeboň			
INVESTOR Město Třeboň Palackého náměstí 46/II 379 01 Třeboň				ZMĚNY			
DATUM 01 11.08.2025				JMÉNO KLAUZOVÁ		DATUM 07/2025	
KLAUZOVÁ				KÓTY; POPIS; ŘEZY		KRESLIL ING. ČÍZEK	
						KONTROLOVAL ING. ČÍZEK	
						MĚŘÍTKO 1 : 50; 25; 10	
						STUPEŇ RDS	
VÝKRES RAMPA				ČÍSLO VÝKRESU 09		INDEX 01	